

ASOCIATIA SUPER BIKE TEAM – ECHIPA DE CICLISM

Mun. Bistrita, str. Drumul Cetatii, nr. 2,
jud. Bistrita-Nasaud, 420129
Tel +40744780524
concurs@bistritamarathon.ro
CUI: 42104775



Informații obligatorii pentru redactarea
Ghidului Tehnic/ Regulamentului cursei

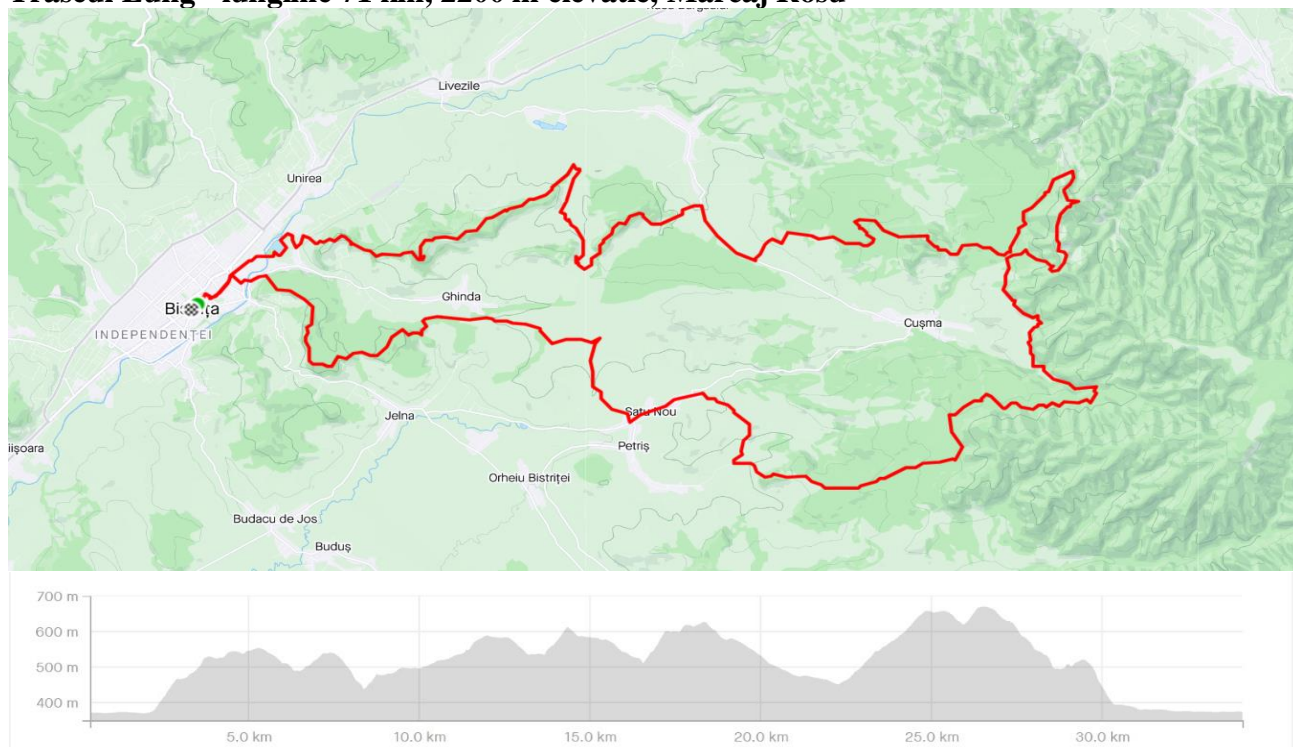
1. NUMELE COMPETITIEI ȘI TIPUL Bistrita Bike Marathon , XCM 71 km / 35 km /10 km / traseu copii

2. DATA 27.07.2024

3. LOCAȚIA COMPETITIEI – Bistrita, Piata Centrala

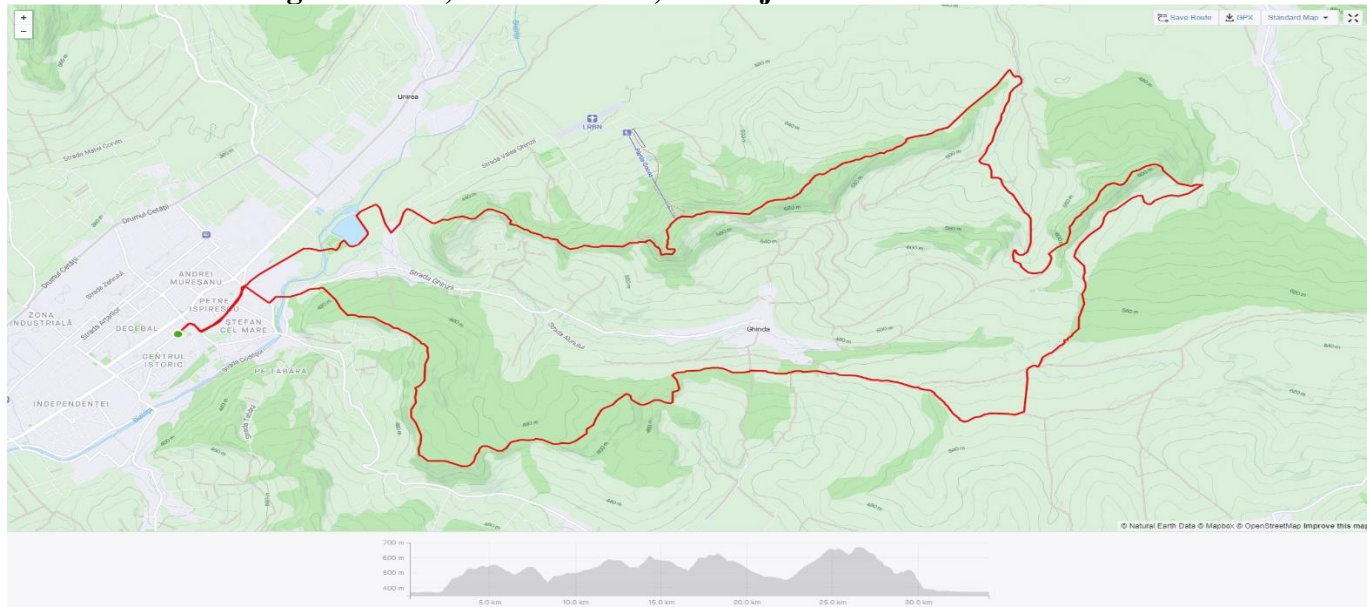
4. LUNGIMEA ȘI ELEVATIA TRASEULUI (HARTA CU TRASEU ȘI ELEVATIE)

Traseul Lung - lungime 71 km, 2200 m elevatie, Marcaj Rosu

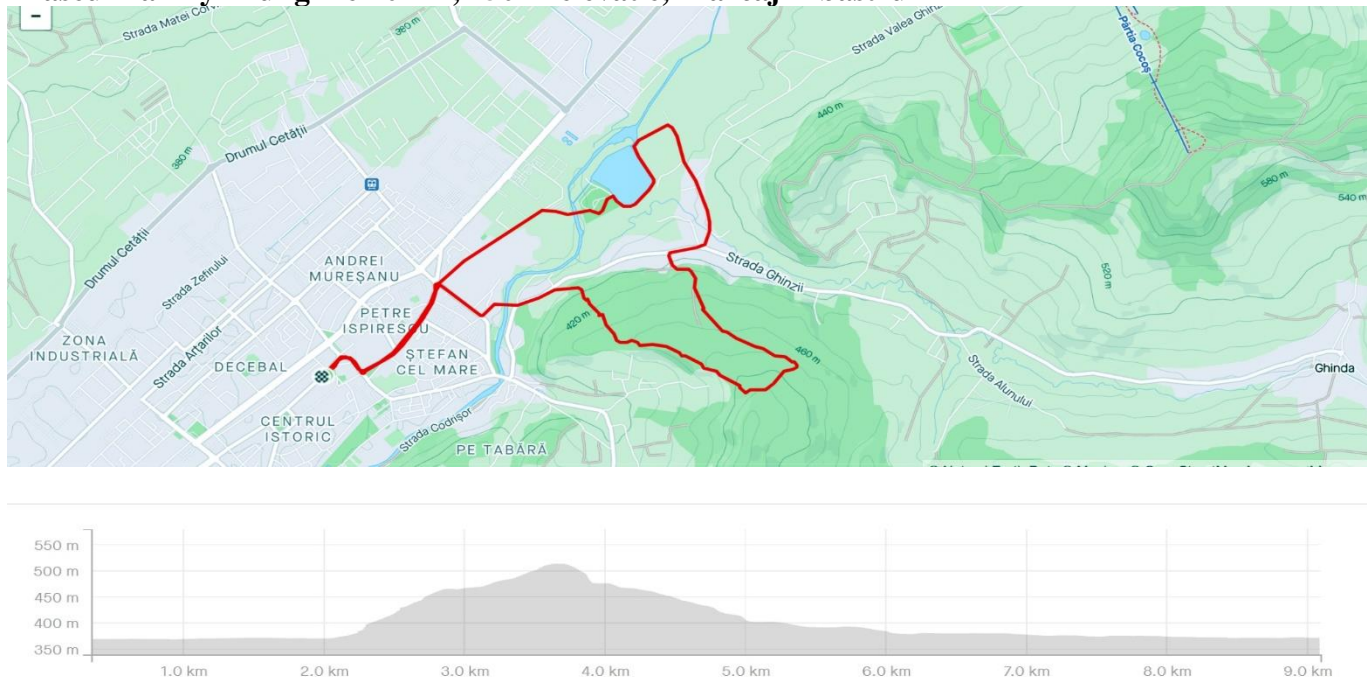




Traseul Mediu – lungime 34 km, 950 m elevatie, Marcaj Verde



Traseul Family – lungime 10 km, 150 m elevatie, Marcaj Albastru



Traseu copiii – o sa fie organizat in zona centrala a orasului, traseul pentru copii, urmand a fi stabilit in functie de restrictiile de circulatie pe care le vom stabili impreuna cu autoritatile locale.



5. CATEGORIILE DE CONCURS

ELITE, U23, JUNIORI, CADEȚI

MASTER 1 (30-39 ani), 2 (40-49 ani), 3 (50-59 ani), 4 (+60 ani)

AMATORI /OPEN 19 ani +

COPII

6. REGULI SPECIFICE CURSEI LOCALE (DACĂ ESTE CAZUL)

Traseul Lung – Varsta minima 18 ani

Traseul Mediu – Varsta minima 15 ani

Traseu Family – Varsta minima 7 ani, maxima 14 ani, numai insotiti de parinti sau tutori egali

7. RACE OFFICE (EXPLICIT ALĂTURI DE COORDONATE GPS)

Piata centrala Bistrita, in spatele bisericii evanghelice 47°07'58.2"N 24°29'48.1"E

8. START/FINISH (EXPLICIT ALĂTURI DE COORDONATE GPS)

Piata centrala Bistrita, in spatele bisericii evanghelice

47°07'58.2"N 24°29'48.1"E

9. ZONE TEHNICE/ALIMENTARE (ALĂTURI DE COORDONATE GPS)

Punct alimentare 1 : coordonate 47.126109, 24.607821 (Traseu lung / mediu)

Punct alimentare 2 : coordonate 47.109887, 24.713744 (Traseu lung)

Punct alimentare 3 : coordonate 47.152115, 24.734718 (Traseu lung)

Punct alimentare 4: coordonate 47.164144, 24.607132 (Traseu lung / mediu)

10. PROGRAM (CONFIRMARE PARTICIPARE, ORE DE START, ORA PREMIERE, SEDINȚA TEHNICĂ (MINIM 2 ORE ÎNAINTE DE START)

Vineri, 26 iulie 2024

18:00 - 21:00 Ridicare kituri

Programul zilei de concurs: Sâmbătă, 27 iulie 2024

08:00 – 09::30 Ridicare kituri

08:00 Sedința tehnică

10:00 Start - Traseul Mediu + Lung

10:05 Start - Traseul Family

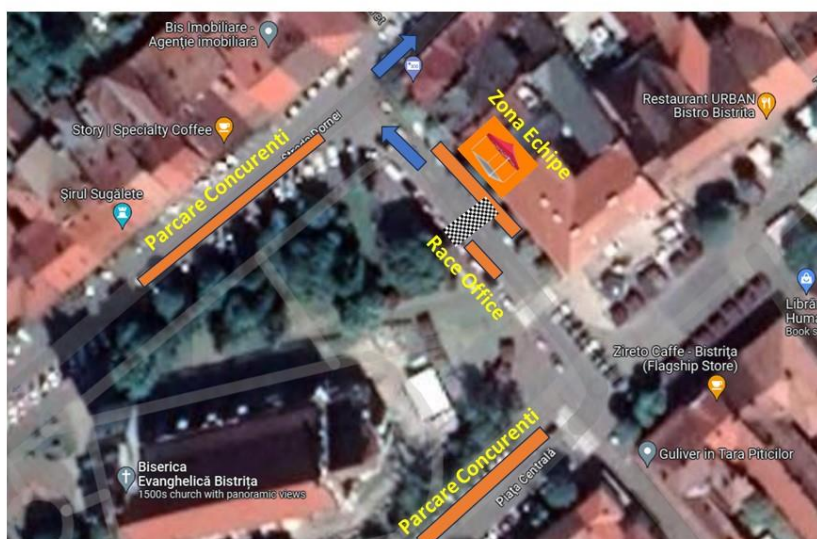
16:00 Festivitatea de premiere a participanților

16:30 Tombolă



11. ZONĂ ECHIPE

Zona de echipe va fi asigurata in zona de start/ finish , fiind rezervata zona pietonala din piata centrala a orasului



12. PREMII

Premiile vor consta in bani si produse din partea sponsorilor
Premiile in bani vor fi urmatoarele:

Traseul Lung

Elite : Locul I 1000 RON
Locul II 750 RON
Locul III 500 RON

Celelalte categorii :

Locul I 600 RON
Locul II 450 RON
Locul III 300 RON

Traseul Mediu

Locul I 400 RON
Locul II 300 RON
Locul III 200 RON

Traseul Family

Locul I 300 RON
Locul II 200 RON
Locul III 100 RON

Traseul copii, premiile constau in produse din partea sponsorilor

13. POSIBILITĂȚI CAZARE

Concursul fiind desfasurat in centrul orasului Bistrita, posibilitatile de cazare sunt variate

14. CELE MAI APROPIATE UNITATI MEDICALE

Spitalul Clinic de Urgenta Bistrita – Str General Grigore Balan nr 43, Bistrița
Tel : [0263 214 390](tel:0263214390)